

СОГЛАСОВАНО

Председатель Няганской городской
организации Общероссийской общественной
организации «Всероссийское общество
инвалидов»

Т.М. Зыскина

20 22



УТВЕРЖДАЮ

Заведующий МАДОУ г. Нягани

«Д/с №6 «Рябинка»

Н.А. Волошина

20 22 г.



ПАСПОРТ ДОСТУПНОСТИ
объекта социальной инфраструктуры (ОСИ)
№ 01

Краткая характеристика объекта

- 1.1. Наименование (вид) объекта: муниципальное автономное дошкольное образовательное учреждение города Нягани «Детский сад № 6 «Рябинка»
- 1.2. Адрес объекта 628187, Россия, Ханты-Мансийский автономный округ-Югра АО, город Нягань, улица Интернациональная, дом 94
- 1.3. Сведения о размещении объекта:
 - отдельно стоящее здание 3 этажа, 6 389,5 кв.м
 - часть здания - этажей (или на - этаже), - кв.м
 - наличие прилегающего земельного участка (да, нет); 21 900 кв.м
- 1.4. Год постройки здания 2016г., последнего капитального ремонта не производилось.
- 1.5. Дата предстоящих плановых ремонтных работ: текущего ежегодно, капитального нет. сведения об организации, расположенной на объекте
- 1.6. Название организации (учреждения), (полное юридическое наименование – согласно Уставу, краткое наименование): муниципальное автономное дошкольное образовательное учреждение города Нягани «Детский сад №6 «Рябинка», МАДОУ г. Нягани «Д/с №6 «Рябинка»
- 1.7. Юридический адрес организации (учреждения) 628187, Россия, Ханты-Мансийский автономный округ-Югра АО, город Нягань, улица Интернациональная, дом 94
- 1.8. Основание для пользования объектом (оперативное управление, аренда, собственность) оперативное управление
- 1.9. Форма собственности (государственная, негосударственная) государственная
10. Территориальная принадлежность (федеральная, региональная, муниципальная) муниципальная
- 11.1. Вышестоящая организация (наименование) Комитет образования и науки Администрации города Нягани
- 11.2. Адрес вышестоящей организации, другие координаты Россия, Тюменская область, Ханты - Мансийский автономный округ - Югра, город Нягань, улица Загородных, дом 7-А
Телефон: (3467) 22-67-02
Факс: (3467) 22-67-02
E-mail: koin@admnyagan.ru
Официальный WEB-сайт http://edunyagan.ru
2. Характеристика деятельности организации на объекте (по обслуживанию населения)
 - 2.1 Сфера деятельности (здравоохранение, образование, социальная защита, физическая культура и спорт, культура, связь и информация, транспорт, жилой фонд, потребительский рынок и сфера услуг, другое) образование

2.2 Виды оказываемых услуг **образовательная деятельность по образовательным программам дошкольного образования.**

2.3 Форма оказания услуг: (на объекте, с длительным пребыванием, в т.ч. проживанием, на дому, дистанционно) **на объекте, с дневным пребыванием**

2.4 Категории обслуживаемого населения по возрасту: (дети, взрослые трудоспособного возраста, пожилые; все возрастные категории) **дети с 1,6 лет до завершения образовательных отношений**

2.5 Категории обслуживаемых инвалидов: **инвалиды с нарушениями опорно-двигательного аппарата; нарушениями зрения, нарушениями слуха, дети с легкой степенью умственной отсталости**

2.6 Плановая мощность: посещаемость (количество обслуживаемых в день), вместимость, пропускная способность – **380**

2.7 Участие в исполнении ИПР инвалида, ребенка-инвалида (да, нет) - **да**

3. Оценка состояния доступности для инвалидов объекта

3.1 Путь следования к объекту пассажирским транспортом
(описать маршрут движения с использованием пассажирского транспорта)

К остановке ул. Новосибирская со всех районов города предусмотрен маршрутный транспорт № 1;4;6;7

наличие адаптированного пассажирского транспорта к объекту **отсутствует**

3.2 Путь к объекту от ближайшей остановки пассажирского транспорта:

3.2.1 расстояние до объекта от остановки транспорта **100 м**

3.2.2 время движения (пешком) **5 мин.**

3.2.3 наличие выделенного от проезжей части пешеходного пути (да, нет), **да**

3.2.4 Перекрестки: **нерегулируемые**; регулируемые, без сигнализации и таймера

3.2.5 Информация на пути следования к объекту: *акустическая, тактильная, **визуальная***

3.2.6 Перепады высоты на пути: **нет**

Их обустройство для инвалидов на коляске: да, **нет**

3.2.7 Парковка **имеется** (обозначена специальным дорожным знаком и разметкой на асфальте).

3.3 Организация доступности объекта для инвалидов – форма обслуживания **<*>** с учетом СП 35-101-2001

№ п/п	Категория инвалидов (вид нарушения)	Вариант организации доступности объекта (формы обслуживания) <u><*></u>
1	Все категории инвалидов и МГН	<u>ДУ</u>
	в том числе инвалиды:	
2	передвигающиеся на креслах-колясках	<u>Б</u>
3	с нарушениями опорно-двигательного аппарата	<u>Б</u>
4	с нарушениями зрения	<u>ДУ</u>
5	с нарушениями слуха	<u>ДУ</u>
6	с нарушениями умственного развития	<u>Б</u>

* указывается один из вариантов: «А», «Б», «ДУ», «ВД»

«А» - доступность всех зон и помещений - универсальная; «Б» - доступны специально выделенные участки и помещения; «ДУ» - доступность условная: дополнительная помощь сотрудника; «ВД» - не организована доступность, указать один из вариантов.

3.4 Состояние доступности основных структурно-функциональных зон

№ п/п	Основные структурно-функциональные зоны	Состояние доступности, в том числе для основных категорий инвалидов**
1	Территория, прилегающая к зданию (участок)	<u>ДЧ-И (К, О, Г, У)</u>

2	Вход (входы) в здание	ДЧ-И (К, О, Г, У)
3	Путь (пути) движения внутри здания (в т.ч. пути эвакуации)	ДЧ-И (К, О, Г, У)
4	Зона целевого назначения здания (целевого посещения объекта)	ДЧ-И (К, О, Г, У)
5	Санитарно-гигиенические помещения	ДЧ-И (К, О, Г, У)
6	Система информации и связи (на всех зонах)	ДЧ-И (К, О, Г, У)
7	Пути движения к объекту (от остановки транспорта)	ДУ

** Указывается: ДП-В - доступно полностью всем; ДП-И (К, О, С, Г, У) – доступно полностью избирательно (указать категории инвалидов); ДЧ-В - доступно частично всем; ДЧ-И (К, О, С, Г, У) – доступно частично избирательно (указать категории инвалидов); ДУ - доступно условно, ВНД – временно недоступно.

3.5. Итоговое заключение о состоянии доступности ОСИ:

В настоящее время объект доступен частично-избирательно для категорий (К, О, Г, У). Обеспечено доступно частично-избирательное передвижение по территории объекта маломобильных групп населения категории, а также доступно частично-избирательное передвижение по первому этажу здания маломобильных групп населения категории М1, М2, М3, М4. Дверной проём на входе в здание обозначен контрастным жёлтым цветом. На парковке обозначены места для инвалидов и установлен знак.

Территория перед зданием, ширина тротуаров обеспечивает доступно частично- избирательное движение инвалидов на креслах-колясках, не менее 0,9 м с учетом габаритных размеров кресел-колясок по ГОСТ Р 50602. Продольный уклон пути движения, по которому возможен проезд инвалидов на креслах-колясках, не превышает 5%. Поперечный уклон пути движения не превышает 1-2%. В местах пересечения тротуаров и проездов предусмотрены съезды с уклоном, не превышающим 1:10. Покрытие тротуаров предусмотрено из бетонной плитки.

В здании предусмотрено два входа доступные для МГН. Центральный вход оборудован пандусом и лестницей на входную площадку, установлена кнопка вызова персонала. Вдоль обеих сторон пандуса, установлены ограждения с поручнями. Поручни пандусов расположены на высоте 0,7-0,9 м. Ступени, пандусы и площадки имеют ровную шероховатую поверхность. Ширина проступей лестницы 0,3 м, а высота подъема ступеней 0,15 м. Ширина прохода по маршу пандуса 0,9 м в свету. Высота порогов входных дверей не превышает 0,025 м. Минимальная ширина проемов на путях движения МГН 0,9 м. Вдоль путей эвакуации применяется негорючий вид отделки помещений. На всех лестницах обозначены крайние ступени контрастным жёлтым цветом.

Для предупреждения о возникновении пожара предусмотрена автоматическая система пожарной сигнализации. По путям эвакуации размещены информационные указатели. Установлены тактильные вывеска Учреждения, таблички перед кабинетами (заведующий, педагог-психолог, логопед).

Замечания:

- 1. На всех лестничных маршах обозначить первую и последнюю ступень контрастными полосами жёлтого цвета.**
- 2. Установить тактильные наклейки жёлтого цвета на все перила с маркировкой ступенек (1, 2, 3).**

4. Управленческое решение

4.1. Рекомендации по адаптации основных структурных элементов объекта

№ п/п	Основные структурно-функциональные зоны объекта и виды работ, необходимых для обеспечения доступности объекта услуг для инвалидов в соответствии с требованиями законодательства РФ	Рекомендации по адаптации объекта* и запланированные сроки выполнения
1.	Территория, прилегающая к зданию (участок)	Не нуждается
2.	<i>Вход (входы) в здание</i>	
2.1.	Обозначить первую и последнюю ступень лестничного марша контрастными полосами жёлтого цвета	Текущий ремонт
3.	<i>Путь (пути) движения внутри здания (в т. ч. пути эвакуации)</i>	
3.1.	На поручнях всех лестниц необходимо установить тактильные наклейки.	Текущий ремонт
4.	Зона целевого назначения здания (целевого посещения объекта)	Индивидуальное решение с ТСР
5.	Санитарно-гигиенические помещения	Индивидуальное решение с ТСР
6.	Система информации на объекте (на всех зонах)	Индивидуальное решение с ТСР
7.	Пути движения к объекту (от остановки транспорта)	Не нуждается
8.	Все зоны и участки	Не нуждается

*- указывается один из вариантов (видов работ): не нуждается; ремонт (текущий, капитальный); индивидуальное решение с ТСР; технические решения невозможны – организация альтернативной формы обслуживания.

4.2. Период проведения работ в рамках исполнения 2020-2023 г. г. в рамках исполнения программы «Доступная среда 2011-2020 г. г.»; государственной программы ХМАО-Югры «Развитие образования ХМАО-Югры на 2013-2020г.г.»

4.3. Ожидаемый результат (по состоянию доступности) после выполнения работ по адаптации: частичная доступность объекта для получения услуг для инвалидов по всем патологиям.

Оценка результата исполнения программы, плана (по состоянию доступности)

4.4. Для принятия решения требуется, не требуется (нужное подчеркнуть):

Согласование

4.4.1. согласование на Комиссии **требуется** - Комиссия по координации деятельности в сфере обеспечения доступной среды жизнедеятельности для инвалидов и других МГН

4.4.2. согласование работ с надзорными органами - **требуется**;

4.4.3. техническая экспертиза; разработка проектно-сметной документации - **требуется**;

4.4.4. согласование с вышестоящей организацией (собственником объекта) - **требуется**;

4.4.5. согласование с общественными организациями инвалидов - **требуется**

Имеется заключение уполномоченной организации о состоянии доступности

объекта (наименование документа и выдавшей его организации, дата), прилагается **да**

4.5. Информация размещена на сайте МО **нет**

(наименование сайта, портала)

(подпись, Ф.И.О., должность; координаты для связи уполномоченного представителя объекта)

5. Особые отметки

Паспорт сформирован на основании:

1. Анкеты (информации об объекте) от «01» сентября 2022 г.

2. Акта обследования объекта: № акта 01 от «01» сентября 2022 г.

1. Акта обследования объекта: № 01 от «01» сентября 2022 г.
2. Адресная программа (план) адаптации объектов.
3. Отчет адресной программы (плана) адаптации объектов.
4. Анкета от «01» сентября 2022 г.
5. Паспорт БТИ

Для доступности объекта ОСИ для инвалидов и МГН, и получения результата ДП-В, необходимо исправить следующие замечания:

1. На лестнице главного входа в здание обозначить первую и последнюю ступень контрастными полосами жёлтого цвета.

2. Установить тактильные наклейки жёлтого цвета на все перила с маркировкой ступенек (1, 2, 3).

Организация оставляет за собой право вносить изменения и дополнения в Паспорт доступности объекта и предоставляемых на нем услуг с учетом финансирования и потребности в предоставлении услуг на качественно новом уровне с учетом изменения федерального и регионального законодательства.

Обозначения и сокращения

Категории инвалидов	
Г	инвалиды с нарушениями слуха
К	инвалиды, передвигающиеся на креслах-колясках
О (ОДА)	инвалиды с нарушениями опорно-двигательного аппарата
С	инвалиды с нарушениями зрения
У	инвалиды с нарушениями умственного развития
Состояние доступности объекта (зоны)	
ДП	доступно полностью
ДЧ	доступно частично
ДУ	доступно условно
«ВНД»	временно недоступно
Вариант организации доступности объекта (формы обслуживания)	
«А»	доступность всех зон и помещений - универсальная
«Б»	доступны специально выделенные участки и помещения
«ДУ»	доступность условная: дополнительная помощь сотрудника, услуги на дому, дистанционно
«ВНД»	не организована доступность
Вид работ по адаптации (в соответствии с классификатором)	
ТР	текущий ремонт
ПСД	подготовка проектно-сметной документации
Стр	строительство
КР	капитальный ремонт
Рек	реконструкция
Орг	Организация альтернативной формы обслуживания и другие организационные мероприятия



УТВЕРЖДАЮ

Заведующий МАДОУ г. Нягани

«Д/с №6 «Рябинка»

Н.А. Волошина

20 ___ г.

АНКЕТА

(информация об объекте социальной инфраструктуры)

К ПАСПОРТУ ДОСТУПНОСТИ ОСИ

№ 01

1. Общие сведения об объекте

1.1. Наименование (вид) объекта: муниципальное автономное дошкольное образовательное учреждение города Нягани «Детский сад №6 «Рябинка»

1.2. Адрес объекта 628187, Россия, Ханты-Мансийский автономный округ - Югра АО, город Нягань, улица Интернациональная, дом 94

1.3. Сведения о размещении объекта:

- отдельно стоящее здание 3 этажа, 6 389,5 кв.м

- часть здания - этажей (или на - этаже), - кв.м

- наличие прилегающего земельного участка (да, нет): 21 900 кв.м

1.4. Год постройки здания 2016г., последнего капитального ремонта не производилось

1.5. Дата предстоящих плановых ремонтных работ: текущий, ежегодно

1.6. Название организации (учреждения), (полное юридическое наименование – согласно Уставу, краткое наименование): муниципальное автономное дошкольное образовательное учреждение города Нягани «Детский сад №6 «Рябинка»

1.7. Юридический адрес организации (учреждения) 628187, Россия, Ханты-Мансийский автономный округ-Югра АО, город Нягань, улица Интернациональная, дом 94

1.8. Основание для пользования объектом (оперативное управление, аренда, собственность) оперативное управление

1.9. Форма собственности (государственная, негосударственная)

государственная

10. Территориальная принадлежность (федеральная, региональная, муниципальная) муниципальная

1.11. Вышестоящая организация (наименование) Комитет образования и науки Администрации города Нягани

1.12. Адрес вышестоящей организации, другие координаты Россия, Тюменская область, Ханты-Мансийский автономный округ - Югра, город Нягань, улица Загородных, 7-а
Телефон: (3467) 22-67-02

Факс: (3467) 22-67-02

E-mail: koin@admnyagan.ru

Официальный WEB-сайт http://edunyagan.ru

2. Характеристика деятельности организации на объекте

2.1 Сфера деятельности (здравоохранение, образование, социальная защита, физическая культура и спорт, культура, связь и информация, транспорт, жилой фонд, потребительский рынок и сфера услуг, другое): образование

2.2 Виды оказываемых услуг образовательные услуги

2.3 Форма оказания услуг: (на объекте, с длительным пребыванием, в т.ч. проживанием, на дому, дистанционно) на объекте, дневное пребывание

2.4 Категории обслуживаемого населения по возрасту: (дети, взрослые трудоспособного возраста, пожилые; все возрастные категории) дети с 1,6 до завершения образовательных отношений

2.5 Категории обслуживаемых инвалидов: дети с легкой степенью умственной отсталости

2.6 Плановая мощность: посещаемость 320 (количество обслуживаемых в день), вместимость - 380, пропускная способность - 380

2.7 Участие в исполнении ИПР/ИПРА инвалида, ребенка-инвалида (да, нет) - да

3. Состояние доступности объекта для инвалидов и других маломобильных групп населения (МГН)

3.1. Путь следования к объекту пассажирским транспортом

(описать маршрут движения с использованием пассажирского транспорта)

К остановке ул. Новосибирская со всех районов города предусмотрен маршрутный транспорт № 1;4;6;7

наличие адаптированного пассажирского транспорта к объекту не имеется

3.2. Путь к объекту от ближайшей остановки пассажирского транспорта:

3.2.1. расстояние до объекта от остановки транспорта 100 м.

3.2.2. время движения (пешком) 5 мин.

3.2.3. наличие выделенного от проезжей части пешеходного пути (да, нет) - да

3.2.4. Перекрестки: нерегулируемые; регулируемые, со звуковой сигнализацией, таймером; нет – нерегулируемые.

3.2.5 Информация на пути следования к объекту: нет

3.2.6 Перепады высоты на пути: есть (подъем вверх с уклоном 3%, перепады бордюров/тротуар).

Их обустройство для инвалидов на коляске: нет

3.2.7 Парковка имеется (обозначена специальным дорожным знаком и разметкой на асфальте).

3.3 Организация доступности объекта для инвалидов – форма обслуживания <*> с учетом СП 35-101-2001

№ п/п	Категория инвалидов (вид нарушения)	Вариант организации доступности объекта
1	Все категории инвалидов и МГН	ДУ
	<i>в том числе инвалиды:</i>	
2	передвигающиеся на креслах-колясках	ДУ
3	с нарушениями опорно-двигательного аппарата	ДУ
4	с нарушениями зрения	ДУ
5	с нарушениями слуха	ДУ
6	с нарушениями умственного развития	ДУ

* - указывается один из вариантов: «А», «Б», «ДУ», «ВНД»

4. Управленческое решение (предложения по адаптации основных структурных элементов объекта)

№ п/п	Основные структурно-функциональные зоны объекта	Рекомендации по адаптации объекта (вид работы) <u><*></u>
1	Территория, прилегающая к зданию (участок)	Не нуждается
2	Вход (входы) в здание	Текущий ремонт
3	Путь (пути) движения внутри здания (в т.ч. пути эвакуации)	Текущий ремонт
4	Зона целевого назначения (целевого посещения)	Индивидуальное решение с

	объекта)	ТСР
5	Санитарно-гигиенические помещения	Индивидуальное решение с ТСР
6	Система информации на объекте (на всех зонах)	Индивидуальное решение с ТСР
7	Пути движения к объекту (от остановки транспорта)	Не нуждается
8	Все зоны и участки	Не нуждается

*- указывается один из вариантов (видов работ): не нуждается; ремонт (текущий, капитальный); и Индивидуальное решение с ТСР индивидуальное решение с ТСР; технические решения невозможны – организация альтернативной формы обслуживания
Размещение информации на Карте доступности субъекта Российской Федерации согласовано

с заведующим МАДОУ г. Нягани «Д/с №6 «Рябинка» Н.А. Волошиной, тел. 2-61-85

Обозначения и сокращения

Категории инвалидов	
Г	инвалиды с нарушениями слуха
К	инвалиды, передвигающиеся на креслах-колясках
О (ОДА)	инвалиды с нарушениями опорно-двигательного аппарата
С	инвалиды с нарушениями зрения
У	инвалиды с нарушениями умственного развития
Состояние доступности объекта (зоны)	
ДП	доступно полностью
ДЧ	доступно частично
ДУ	доступно условно
«ВНД»	временно недоступно
Вариант организации доступности объекта (формы обслуживания)	
«А»	доступность всех зон и помещений - универсальная
«Б»	доступны специально выделенные участки и помещения
«ДУ»	доступность условная: дополнительная помощь сотрудника, услуги на дому, дистанционно
«ВНД»	не организована доступность
Вид работ по адаптации (в соответствии с классификатором)	
ТР	текущий ремонт
ПСД	подготовка проектно-сметной документации
Стр	строительство
КР	капитальный ремонт
Рек	реконструкция
Орг	Организация альтернативной формы обслуживания и другие организационные мероприятия

Акт обследования объекта № 01

«01» сентября 2022 г.

1. Общие сведения об объекте

1.1. Наименование (вид) объекта: муниципальное автономное дошкольное образовательное учреждение города Нягани «Детский сад №6 «Рябинка»

1.2. Адрес объекта: 628187, ХМАО-Югра, г. Нягань, ул. Интернациональная, дом 94

1.3. Сведения о размещении объекта

- отдельно стоящее здание 3 этажа, 6389,5 кв.м.

- часть здания - этажей (или на - этаже), - кв.м

- наличие прилегающего земельного участка (да, нет); 21 900 кв.м

1.4. Год постройки здания 2016 г

1.5. Дата предстоящих плановых ремонтных работ: текущий, ежегодно

Капитального нет

сведения об организации, расположенной на объекте

1.6. Название организации (учреждения), (полное юридическое наименование – согласно Уставу, краткое наименование): муниципальное автономное дошкольное образовательное учреждение города Нягани «Детский сад №6 «Рябинка»

1.7. Юридический адрес организации (учреждения) 628187, Россия, Ханты-Мансийский автономный округ-Югра АО, город Нягань, улица Интернациональная, дом 94

1.8. Основание для пользования объектом (оперативное управление, аренда, собственность) оперативное управление

1.9. Форма собственности (государственная, негосударственная)

государственная

10. Территориальная принадлежность (*федеральная, региональная, муниципальная*)

муниципальная

1.11. Вышестоящая организация (*наименование*) Комитет образования и науки Администрации города Нягани

1.12. Адрес вышестоящей организации, другие координаты Россия, Тюменская область, Ханты-Мансийский автономный округ - Югра, город Нягань, улица Загородных, 7-а
Телефон: (3467) 22-67-02

Факс: (3467) 22-67-02

E-mail: koin@admnyagan.ru

Официальный WEB-сайт <http://edunyan.ru>

2. Характеристика деятельности организации на объекте

2.1. Сфера деятельности: образование

2.2. Виды оказываемых услуг образовательные услуги

2.3. Форма оказания услуг: (на объекте, с длительным пребыванием, в т.ч. проживанием, на дому, дистанционно) на объекте, дневное пребывание

2.4. Категории обслуживаемого населения по возрасту: (дети, взрослые трудоспособного возраста, пожилые; все возрастные категории) дети с 1,6 до завершения образовательных отношений

3. Состояние доступности объекта

3.1. Состояние доступности основных структурно – функциональных зон, рекомендации по адаптации

№ п/п	Основные структурно функциональные зоны	Состояние доступности.	Рекомендации по адаптации объекта. Указывается один из вариантов (видов
-------	---	------------------------	---

			работ): не нуждается ремонт (текущий, капитальный); технические решения не возможны – организация альтернативной формы обслуживания; индивидуальное решение с ТСР (технические средства реабилитации).
1	Территория, прилегающая к зданию (участок)	ДЧ-И (К, О, Г, У)	Не нуждается
2	Вход (выходы) в здании	ДЧ-И (К, О, Г, У)	Текущий ремонт
3	Путь (пути) движения внутри здания (в т. ч. пути эвакуации)	ДЧ-И (К, О, Г, У)	Текущий ремонт
4	Зона целевого назначения здания (целевого посещения объекта)	ДЧ-И (К, О, Г, У)	Индивидуальное решение с ТСР
5	Санитарно – гигиеническое помещение	ДЧ-И (К, О, Г, У)	Индивидуальное решение с ТСР
6	Система информации и связи (на всех зонах)	ДЧ-И (К, О, Г, У)	Индивидуальное решение с ТСР
7	Пути движения к объекту (от остановки транспорта)	ДУ	Не нуждается

*Указываются: ДП-В – доступен полностью всем; ДП-И (К – инвалиды, передвигающиеся на креслах-колясках, О – инвалиды с нарушением опорно-двигательного аппарата, С – инвалиды с нарушением зрения, Г – инвалиды с нарушением слуха, У – инвалиды с нарушениями умственного развития) – доступен полностью избирательно (указать, каким категориям инвалидов); ДЧ-В – доступен частично всем; ДЧ-И (К, О, С, Г, У) – доступен частично избирательно (указать категории инвалидов); ДУ – доступно условно, ВНД – временно недоступно.

3.2. Результаты обследования

№ п/п	Наименование функционально-планировочного элемента	Наличие элемента (есть/нет)	Выявленные нарушения	
			Содержание	Значимо для инвалида (категория)
1	Лестница (наружная)	есть	Лестница на главном входе в здание: крайние ступени не обозначены контрастным цветом. На поручнях всех лестниц необходимо установить тактильные наклейки. Установить тактильные наклейки жёлтого цвета на все перила с маркировкой ступенек (1, 2, 3)	К, О, Г, У, С
2	Лестница (внутри здания)	есть	На поручнях всех лестниц необходимо установить тактильные наклейки. Все лестницы оборудовать поручнями с трубы из нержавеющей стали диаметром 30-35мм на высоте 0,7 и 0,9 метра с не травмирующим завершением.	К, О, С
3	Тактильные средства	нет	Необходимые для использования и посещения учащимися помещения и кабинеты не обозначены соответствующими пиктограммами.	-

3.3 Для доступности объекта ОСИ для инвалидов и МГН, и получения результата ДП-В, необходимо исправить следующие замечания:

1. На лестнице главного входа в здание обозначить первую и последнюю ступень контрастными полосами жёлтого цвета.

2. Установить тактильные наклейки жёлтого цвета на все перила с маркировкой ступенек (1, 2, 3).

3.4. Итоговое заключение о состоянии доступности объекта ОСИ: доступно ДЧ-И (К, О,У,Г)

4.4.6. другое - _____.

Имеется заключение уполномоченной организации о состоянии доступности объекта (наименование документа и выдавшей его организации, дата), прилагается технический паспорт объекта № 1; кадастровый номер 86:13:0000000:0000:71:139:002:0100323 составленный по состоянию на 05.07.2018г

4.7. Информация может быть размещена (обновлена) на Карте доступности субъекта Российской Федерации www.86ds1-nyagan.edusite.ru

(наименование сайта, портала)

Руководитель рабочей группы:

Заведующий МАДОУ г. Нягани «Д/с №6 «Рябинка»

Волошина

(Подпись)

/Н.А. Волошина/

Члены рабочей группы:

Председатель Няганской городской организации Общероссийской общественной организации «Всероссийское общество инвалидов»:

/Зыкина Л.М./

(Подпись)

Заместитель заведующего по БУ МАДОУ г. Нягани «Д/с №6 «Рябинка»

(Подпись)

/О.В. Отт/

Заведующий хозяйством МАДОУ г. Нягани «Д/с №6 «Рябинка»

(Подпись)

/С.В. Одинцова/

Заместитель заведующего по ВМР МАДОУ г. Нягани «Д/с №6 «Рябинка»

(Подпись)

/Ю.В. Порошина/

Методист МАДОУ г. Нягани «Д/с №6 «Рябинка»

(Подпись)

/Е.В. Межевикина/

I. Результаты обследования:

1. Территории, прилегающей к зданию (участка)

Наименование (вид) объекта: муниципальное автономное дошкольное образовательное учреждение города Нягани «Детский сад №6 «Рябинка»

Адрес объекта: 628187, Россия, Ханты-Мансийский автономный округ-Югра АО, город Нягань, улица Интернациональная, дом 94

(наименование объекта, адрес)

№ п/п	Наименование функционально-планировочного элемента	Наличие элемента			Выявленные нарушения и замечания		Работы по адаптации объектов	
		есть / нет	№ на плане	№ фото	Содержание	Значимо для инвалида (категория)	Содержание	Виды работ
1.1	Автостоянка и парковка	есть		1	Не выявлены	К, О	-	Не нуждается
1.2	Путь (пути) движения на территории	есть		2	Не выявлены	К, О, Г, У	-	Не нуждается
	ОБЩИЕ требования к зоне				Не выявлены	-	-	-

II. Заключение по зоне:

Наименование структурно-функциональной зоны	Состояние доступности <*> (к пункту 3.4 Акта обследования ОСИ)	Приложение		Рекомендации по адаптации (вид работы) <***> к пункту 4.1 Акта обследования ОСИ
		N на плане	N фото	
Территория, прилегающая к зданию (участок)	ДЧ-И (К, О, Г, У)		1	Не нуждается

<*> Указывается: ДП-В - доступно полностью всем; ДП-И (К, О, С, Г, У) - доступно полностью избирательно (указать категории инвалидов); ДЧ-В - доступно частично всем; ДЧ-И (К, О, С, Г, У) - доступно частично избирательно (указать категории инвалидов); ДУ - доступно условно, ВНД - временно недоступно.

<*> Указывается один из вариантов: не нуждается; ремонт (текущий, капитальный); индивидуальное решение с ТСР; технические решения невозможны - организация альтернативной формы обслуживания.

Комментарий к заключению ДЧ-И (К, О, Г, У)

Рисунок 1

Автостоянка для инвалидов



Пути движения на территории



I. Результаты обследования:

2. Входа (входов) в здание

Наименование (вид) объекта: муниципальное автономное дошкольное образовательное учреждение города Нягани «Детский сад №6 «Рябинка»

Адрес объекта: 628187, Россия, Ханты-Мансийский автономный округ-Югра АО, город Нягань, улица Интернациональная, дом 94

(наименование объекта, адрес)

№ п/п	Наименование функционально-планировочного элемента	Наличие элемента			Выявленные нарушения и замечания		Работы по адаптации объектов	
		есть/нет	№ на плане	№ фото	Содержание	Значимость для инвалида (категория)	Содержание	Виды работ
2.1	Лестница (наружная)	есть		3	Лестница на главном входе в здание: крайние ступени не обозначены контрастным цветом.	К, О, С, Г, У	Обозначить крайние ступени лестницы контрастным цветом	Текущий ремонт
2.2	Лестница (наружная)	есть		3	Отсутствуют на поручнях лестниц тактильные наклейки.	С	Установка на поручнях всех лестниц тактильных наклеек.	Текущий ремонт
2.3	Входная площадка (перед дверью)	есть		3	Не выявлены	К, О	-	Не нуждается
2.4	Пандус (наружный парадного входа)	есть		4	Не выявлены	К, О	-	Не нуждается
2.5	Дверь (входная)	есть		3	Не выявлены	К, О, С, Г, У	-	Не нуждается
2.6	Дверь (входная)	есть		3	Пороги дверей не должны быть выше 0,014м	К, О		Текущий ремонт
	ОБЩИЕ					-	нет	нет

требования к зоне								
-------------------	--	--	--	--	--	--	--	--

II. Заключение по зоне:

Наименование структурно-функциональной зоны	Состояние доступности <*> (к пункту 3.4 Акта обследования ОСИ)	Приложение		Рекомендации по адаптации (вид работы) <***> к пункту 4.1 Акта обследования ОСИ
		№ на плане	№ фото	
Входа (входов) в здание	ДЧ-И(К, О, Г, У)		2,3	Текущий ремонт

<*> Указывается: ДП-В - доступно полностью всем; ДП-И (К, О, С, Г, У) - доступно полностью избирательно (указать категории инвалидов); ДЧ-В - доступно частично всем; ДЧ-И (К, О, С, Г, У) - доступно частично избирательно (указать категории инвалидов); ДУ - доступно условно, ВНД - временно недоступно.

<***> Указывается один из вариантов: не нуждается; ремонт (текущий, капитальный); индивидуальное решение с ТСР; технические решения невозможны - организация альтернативной формы обслуживания.

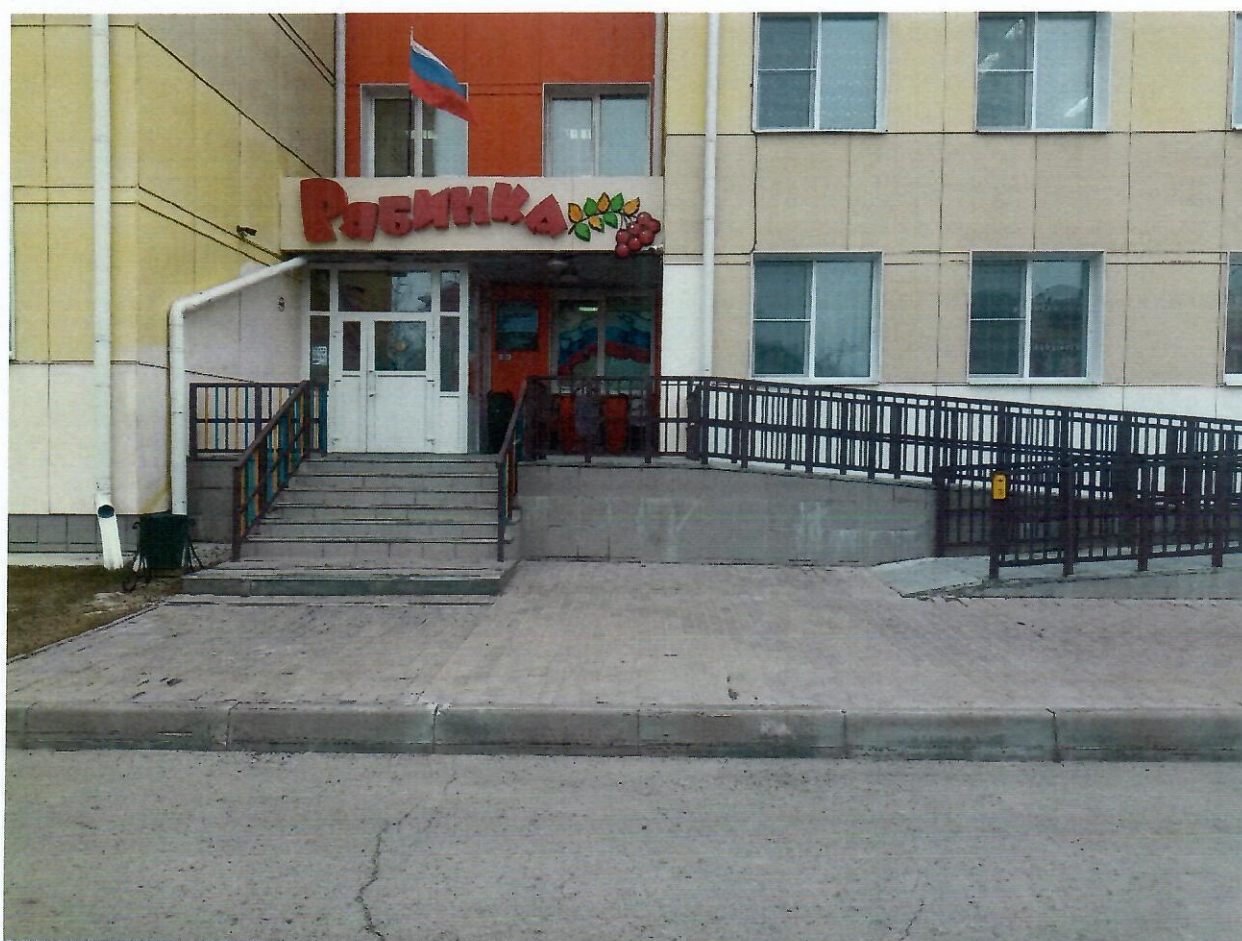
Комментарий к заключению: состояние объекта оценено как доступно полностью избирательно для инвалидов с нарушениями умственного развития, инвалидов с нарушениями слуха, инвалидов, передвигающихся на креслах-колясках, инвалидов с нарушением опорно-двигательного аппарата. Для инвалидов с нарушением зрения необходима установка контрастного и тактильного обозначения.

Главный вход

площадка перед дверью, дверь, дверной порог



лестница наружная



Главный вход, пандус



Главный вход, кнопка вызова



МУНИЦИПАЛЬНОЕ АВТОНОМНОЕ ДОШКОЛЬНОЕ
ОБРАЗОВАТЕЛЬНОЕ УЧРЕЖДЕНИЕ ГОРОДА НЯГАНЬ

«ДЕТСКИЙ САД №6 «РЯБИНКА»

628187, РОССИЯ, ТЮМЕНСКАЯ ОБЛАСТЬ,
ХАНТЫ-МАНСИЙСКИЙ АВТОНОМНЫЙ ОКРУГ – ЮГРА,
ГОРОД НЯГАНЬ, УЛИЦА ИНТЕРНАЦИОНАЛЬНАЯ, ДОМ 94

РЕЖИМ РАБОТЫ:
ПОНЕДЕЛЬНИК-ПЯТНИЦА: 07.00 – 19.00
ВЫХОДНЫЕ ДНИ: СУББОТА, ВОСКРЕСЕНЬЕ



СЛУХОВЫЕ АППАРАТЫ. ПОСЛЕДСТВИЯ НЕПРАВИЛЬНОГО ИСПОЛЬЗОВАНИЯ
СЛУХОВЫХ АППАРАТОВ. ПРАВИЛЬНАЯ ТЕХНИКА ИСПОЛЬЗОВАНИЯ
СЛУХОВЫХ АППАРАТОВ. ПОСЛЕДСТВИЯ НЕПРАВИЛЬНОГО ИСПОЛЬЗОВАНИЯ
СЛУХОВЫХ АППАРАТОВ. ПРАВИЛЬНАЯ ТЕХНИКА ИСПОЛЬЗОВАНИЯ
СЛУХОВЫХ АППАРАТОВ. ПОСЛЕДСТВИЯ НЕПРАВИЛЬНОГО ИСПОЛЬЗОВАНИЯ
СЛУХОВЫХ АППАРАТОВ. ПРАВИЛЬНАЯ ТЕХНИКА ИСПОЛЬЗОВАНИЯ
СЛУХОВЫХ АППАРАТОВ. ПОСЛЕДСТВИЯ НЕПРАВИЛЬНОГО ИСПОЛЬЗОВАНИЯ
СЛУХОВЫХ АППАРАТОВ. ПРАВИЛЬНАЯ ТЕХНИКА ИСПОЛЬЗОВАНИЯ

I. Результаты обследования:
3. Пути (путей) движения внутри здания
(в т. ч. путей эвакуации)

Наименование (вид) объекта: муниципальное автономное дошкольное образовательное учреждение города Нягани «Детский сад №6 «Рябинка»

Адрес объекта: 628187, Россия, Ханты-Мансийский автономный округ-Югра АО, город Нягань, улица Интернациональная, дом 94

(наименование объекта, адрес)

№ п/п	Наименование функционально-планировочного элемента	Наличие элемента			Выявленные нарушения и замечания		Работы по адаптации объектов	
		есть / нет	№ на плане	№ фото	Содержание	Значимо для инвалида (категория)	Содержание	Виды работ
3.1	Коридор	нет	-	5	В коридорах нет пристенных поручней.	К,О,С	-	Индивидуальное решение с ТСР
3.2	Лестница (внутри здания)	есть		5	На поручнях всех лестниц необходимо установить тактильные наклейки.	С	Установка тактильных средств информации (тактильные наклейки)	Текущий ремонт
3.3	Пути эвакуации (в т.ч. зоны безопасности)	есть	-	6	Необходимые для использования и посещения учащимися помещения и кабинеты не обозначены соответствующими пиктограммами.	С	Установка тактильных средств информации (таблички на дверях)	Текущий ремонт

ОБЩИЕ требования к зоне				-	-	-	-
-------------------------	--	--	--	---	---	---	---

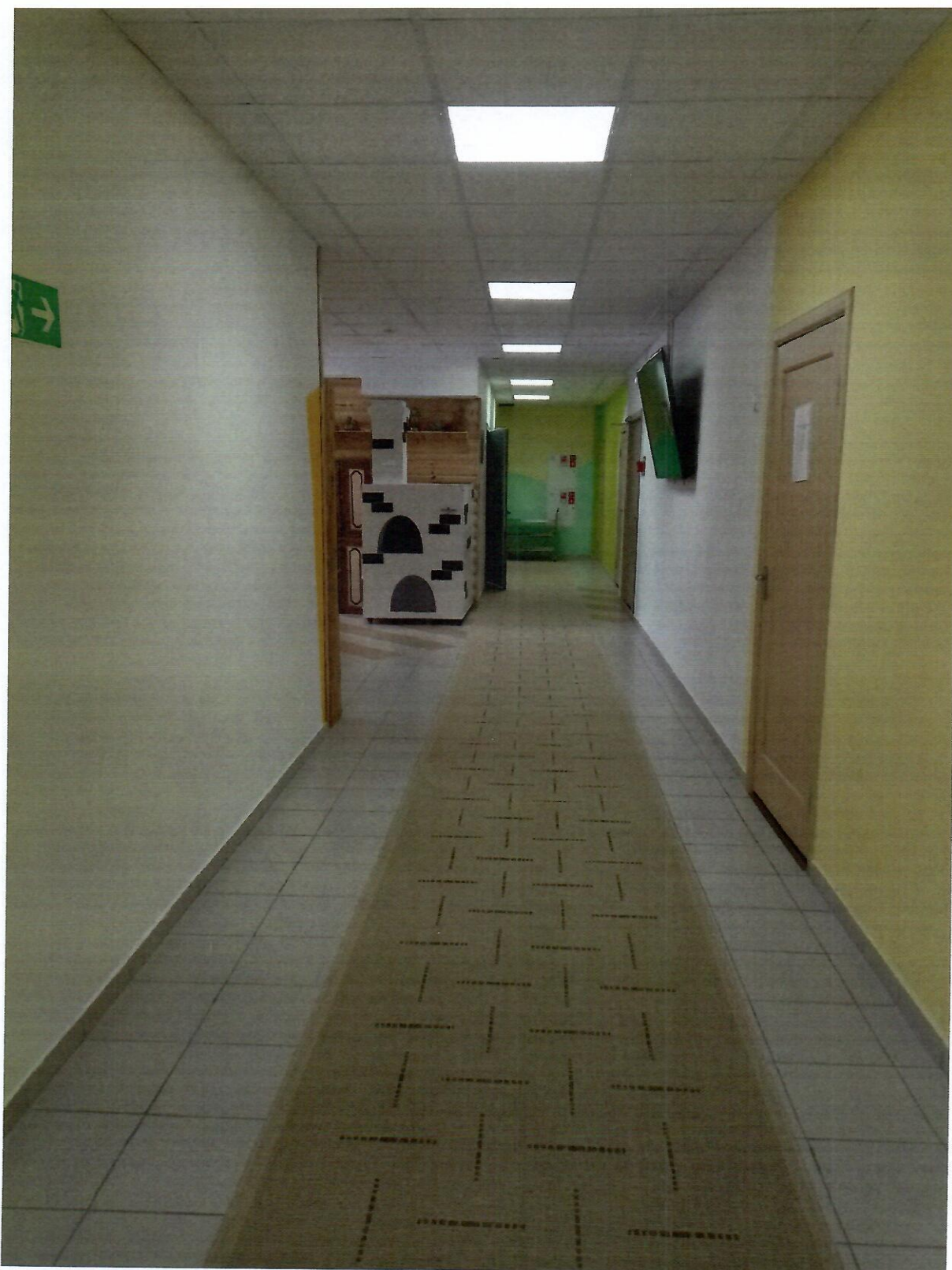
II. Заключение по зоне:

Наименование структурно-функциональной зоны	Состояние доступности <*> (к пункту 3.4 Акта обследования ОСИ)	Приложение		Рекомендации по адаптации (вид работы) <*> к пункту 4.1 Акта обследования ОСИ
		№ на плане	№ фото	
Пути (путей) движения внутри здания (в т.ч. путей эвакуации)	ДЧ-И(К, О, Г, У)		4,5,6,7	Текущий ремонт

<*> Указывается: ДП-В - доступно полностью всем; ДП-И (К, О, С, Г, У) - доступно полностью избирательно (указать категории инвалидов); ДЧ-В - доступно частично всем; ДЧ-И (К, О, С, Г, У) - доступно частично избирательно (указать категории инвалидов); ДУ - доступно условно, ВНД – временно недоступно.

<*> Указывается один из вариантов: не нуждается; ремонт (текущий, капитальный); индивидуальное решение с ТСР; технические решения невозможны - организация альтернативной формы обслуживания.

Комментарий к заключению: состояние объекта оценено как доступно частично избирательно для инвалидов с нарушениями слуха, инвалидов передвигающиеся на креслах-колясках, инвалидов с нарушениями опорно-двигательного аппарата, инвалидов с нарушениями умственного развития. Инвалидам с нарушением зрения передвигаться в здании будет сложно. Необходимо установка специализированного оборудования.



Путь (пути) движения внутри здания



I. Результаты обследования:
4. Зоны целевого назначения здания
(целевого посещения объекта)

Вариант I - зона обслуживания инвалидов

Наименование (вид) объекта: муниципальное автономное дошкольное образовательное учреждение муниципального образования города Нягани «Детский сад №6 «Рябинка»

Адрес объекта: 628187, Россия, Ханты-Мансийский автономный округ-Югра АО, город Нягань, улица Интернациональная, дом 94

(наименование объекта, адрес)

№ п/п	Наименование функционального-планировочного элемента	Наличие элемента			Выявленные нарушения и замечания		Работы по адаптации объектов	
		есть/нет	N на плане	N фото	Содержание	Значимо для инвалида (категория)	Содержание	Виды работ
4.1	Кабинетная форма обслуживания	есть		5	Необходимые для использования и посещения учащимися помещения и кабинеты не обозначены соответствующими пиктограммами	С	Установка тактильных средств информации (таблички на дверях)	Текущий ремонт, индивидуальное решение с ТСР
	ОБЩИЕ требования к зоне			-	-	-	-	-

II. Заключение по зоне:

Наименование структурно-функциональной зоны	Состояние доступности <*> (к пункту 3.4 Акта обследования ОСИ)	Приложение		Рекомендации по адаптации (вид работы) <*> к пункту 4.1 Акта обследования ОСИ
		N на плане	N фото	
Зоны целевого назначения здания (целевого посещения объекта)	ДЧ-И (К, О, У, Г)	-	5	Текущий ремонт, индивидуальное решение с ТСР

<*> Указывается: ДП-В - доступно полностью всем; ДП-И (К, О, С, Г, У) - доступно полностью избирательно (указать категории инвалидов); ДЧ-В - доступно частично всем; ДЧ-И (К, О, С, Г, У) - доступно частично избирательно (указать категории инвалидов); ДУ - доступно условно, ВНД - временно недоступно.

<*> Указывается один из вариантов: не нуждается; ремонт (текущий, капитальный); индивидуальное решение с ТСР; технические решения невозможны - организация альтернативной формы обслуживания.

Комментарий к заключению: зона целевого объекта доступна частично-избирательно всем категориям инвалидов и МГН.

I. Результаты обследования:

5. Санитарно-гигиенических помещений

Наименование (вид) объекта: муниципальное автономное дошкольное образовательное учреждение муниципального образования города Нягани «Детский сад №6 «Рябинка»

Адрес объекта: 628187, Россия, Ханты-Мансийский автономный округ-Югра АО, город Нягань, улица Интернациональная, дом 94

(наименование объекта, адрес)

№ п/п	Наименование функционально-планировочного элемента	Наличие элемента			Выявленные нарушения и замечания		Работы по адаптации объектов	
		есть/нет	N на плане	N фото	Содержание	Значимо для инвалида (категория)	Содержание	Виды работ
5.1	Туалетная комната	есть		7	-	-	-	Индивидуальное решение с ТСП
	ОБЩИЕ требования к зоне				-	-	-	-

II. Заключение по зоне:

Наименование структурно-функциональной зоны	Состояние доступности <*> (к пункту 3.4 Акта обследования ОСИ)	Приложение		Рекомендации по адаптации (вид работы) <***> к пункту 4.1 Акта обследования ОСИ
		N на плане	N фото	
Санитарно-гигиенические помещения	ДЧ-И (Г, У, К, О)		7	Индивидуальное решение с ТСП

<*> Указывается: ДП-В - доступно полностью всем; ДП-И (К, О, С, Г, У) - доступно полностью избирательно (указать категории инвалидов); ДЧ-В - доступно частично всем; ДЧ-И (К, О, С, Г, У) - доступно частично избирательно (указать категории инвалидов); ДУ - доступно условно, ВНД – временно недоступно.

<***> Указывается один из вариантов: не нуждается; ремонт (текущий, капитальный); индивидуальное решение с ТСП; технические решения невозможны - организация альтернативной формы обслуживания.

Комментарий к заключению: ДЧ-И (Г, У, К, О)

Туалетная комната



**I. Результаты обследования:
6. Система информации и связи**

Наименование (вид) объекта: муниципальное автономное дошкольное образовательное учреждение города Нягани «Детский сад №6 «Рябинка»

Адрес объекта: 628187, Россия, Ханты-Мансийский автономный округ-Югра АО, город Нягань, улица Интернациональная, дом 94

(наименование объекта, адрес)

№ п/п	Наименование функционально-планировочного элемента	Наличие элемента			Выявленные нарушения и замечания		Работы по адаптации объектов	
		есть / нет	№ на плане	№ Фото	Содержание	Значимо для инвалида (категория)	Содержание	Виды работ
6.1	Визуальные средства	нет		1,6	Лестница на главном входе в здание: крайние ступени не обозначены контрастным цветом.	-	-	Текущий ремонт, индивидуальное решение с ТСП
6.2	Тактильные средства	нет		8	Необходимые для использования и посещения учащимися помещения и кабинеты не обозначены соответствующим и пиктограммами. На поручнях всех лестниц необходимо установить тактильные наклейки.	-	-	Текущий ремонт, индивидуальное решение с ТСП

II. Заключение по зоне:

Наименование структурно-функциональной зоны	Состояние доступности <*> (к пункту 3.4 Акта обследования ОСИ)	Приложение		Рекомендации по адаптации (вид работы) <*> к пункту 4.1 Акта обследования ОСИ
		№ на плане	№ фото	
Системы информации на объекте	ДЧ-И (К, О, У, Г)	-	1,6,8	Текущий ремонт, индивидуальное решение с ТСП

<*> Указывается: ДП-В - доступно полностью всем; ДП-И (К, О, С, Г, У) - доступно полностью избирательно (указать категории инвалидов); ДЧ-В - доступно частично всем; ДЧ-И (К, О, С, Г, У) - доступно частично избирательно (указать категории инвалидов); ДУ - доступно условно, ВНД – временно недоступно.

<*> Указывается один из вариантов: не нуждается; ремонт (текущий, капитальный); индивидуальное решение с ТСР; технические решения невозможны - организация альтернативной формы обслуживания.

Комментарий к заключению: система информации на объекте доступна частично для МГН категории (К, О, У), для остальных категорий доступна условно, так как для получения информации требуется помощь со стороны сотрудников ОСИ.

Рисунок 8

Система информации и связи (тактильные средства)



I. Результаты обследования:

7. Пути движения к объекту (от остановки транспорта)

Наименование (вид) объекта: муниципальное автономное дошкольное образовательное учреждение города Нягани «Детский сад № 6 «Рябинка»

Адрес объекта: 628187, Россия, Ханты-Мансийский автономный округ-Югра АО, город Нягань, улица Интернациональная, дом 94

(наименование объекта, адрес)

№ п/п	Наименование функционально-планировочного элемента	Наличие элемента			Выявленные нарушения и замечания		Работы по адаптации объектов	
		есть / нет	№ на плане	№ фото	Содержание	Значимо для инвалида (категория)	Содержание	Виды работ
1.1	Путь (пути) движения к объекту (от остановки транспорта)	есть			Подъем вверх с уклоном 3%, перепады бордюров/тротуар.	-	-	Не нуждается
	ОБЩИЕ требования к зоне				-	-	-	-

II. Заключение по зоне:

Наименование структурно-функциональной зоны	Состояние доступности <*> (к пункту 3.4 Акта обследования ОСИ)	Приложение		Рекомендации по адаптации (вид работы) <***> к пункту 4.1 Акта обследования ОСИ
		N на плане	N фото	
Территория, прилегающая к зданию (участок)	ДУ			Не нуждается

<*> Указывается: ДП-В - доступно полностью всем; ДП-И (К, О, С, Г, У) - доступно полностью избирательно (указать категории инвалидов); ДЧ-В - доступно частично всем; ДЧ-И (К, О, С, Г, У) - доступно частично избирательно (указать категории инвалидов); ДУ - доступно условно, ВНД - временно недоступно.

<***> Указывается один из вариантов: не нуждается; ремонт (текущий, капитальный); индивидуальное решение с ТСР; технические решения невозможны - организация альтернативной формы обслуживания.

Комментарий к заключению: ДУ

**Памятка оказания ситуационной помощи инвалидам,
лицам с ОВЗ и маломобильным группам населения
в муниципальном автономном дошкольном образовательном учреждении
города Нягани «Детский сад №6 «Рябинка»**

Оказание помощи инвалидам, передвигающимся на креслах-колясках

1. Начиная общение с инвалидом на коляске, стоит спросить о необходимости помощи, предложить её со своей стороны. Только дождавшись положительного ответа, стоит уточнить, как ее лучше оказать – и после этого действовать.
2. Если помощь не принята, стоит предупредить человека в коляске о предстоящих барьерах, а также об имеющихся технических устройствах коллективного пользования (подъемник, лифт, пандус), предоставив инвалиду возможность определиться на местности и еще раз обдумать свое решение о возможной помощи; а также напомнить о средствах общения для вызова помощника (кнопка вызова, переговорное устройство, телефон), о средствах оповещения на объекте организации и помощи в чрезвычайных ситуациях.
3. При общении с инвалидом на коляске, нужно постараться расположиться так, чтобы лица оказались на одном уровне, например, сесть рядом на стул, чтобы человеку на коляске не пришлось запрокидывать голову – это неудобно, а при некоторых видах нарушений невозможно).
4. Непозволительно проявлять фамильярность по отношению к человеку, находящемуся в коляске: не класть ему руку на плечо, на голову, пытаться говорить заискивающе или покровительственным тоном.
5. Надо помнить, что инвалидная коляска – личное средство и личное пространство человека, ею пользующегося: нельзя пытаться ее перемещать без позволения хозяина; также неприемлемо на нее садиться, облокачиваться, ставить ноги.
6. Начиная перемещать человека в инвалидной коляске, стоит уточнить некоторые технические возможности коляски (управления, торможения); выбирать приемлемый, согласованный с инвалидом темп движения.
7. При необходимости смены коляски в организации необходимо получить согласие инвалида на это перемещение.
8. При необходимости использовать другие вспомогательные технические средства нужно предварительно обсудить и согласовать это с инвалидом. Если у инвалида на коляске сохранилась способность и готовность передвигаться с помощью других средств (костыли, ходунки) можно предложить их для передвижения.

Оказание помощи инвалидам с нарушениями зрения

1. При встрече с незрячим человеком следует обозначить факт обращения к нему, например, просто дотронувшись до его плеча и (или) назвав его (если известно имя и отчество), а также предложить свою помощь.
2. Если помощь не принята, следует предупредить инвалида о возможных барьерах на пути движения и сообщить, что, при необходимости, он может обратиться за помощью, если потребность в этом возникнет (например, остановившись, поднять руку).
3. Подойдя к незрячему человеку, нужно назвать себя и всех других, подошедших вместе или присутствующих в помещении и принимающих участие в разговоре (при необходимости, уточнить не только имена, но и должности и намерения, цели обращения).
4. Если необходимо завершить разговор, отойти от незрячего человека нужно предупредить его об этом.
5. Если незрячий человек выразил готовность принять помощь и нуждается в сопровождении, нужно предложить ему взять сопровождающего за руку выше локтя, за

предплечье и двигаться чуть позади сопровождающего (предпочтительно). Либо согласовать с незрячим, как лучше сопровождать его.

6. Являясь сопровождающим незрячего человека, нужно комментировать маршрут и все ближайшие изменения его, все барьеры (включая начало и завершение лестницы, наличие поворотов, вертикальных препятствий и проч.).

7. Если человек пользуется белой тростью, желательно, сопровождая его, двигаться с противоположной стороны от руки, в которой трость, не исключая возможности человеку пользоваться и тростью.

8. При прохождении по узкому коридору, через узкие двери и т.п., сопровождающему стоит взять незрячего человека за руку, отведя ее себе за спину – и вести инвалида за собой; пройдя это место, можно вернуться в прежнее, наиболее удобное для сопровождения положение (чтобы инвалид держал сопровождающего за предплечье, под руку).

9. Для обозначения какого-либо предмета, которым предстоит воспользоваться незрячему необходимо описать место нахождения и расположения предметов, а также положить руку незрячего человека на этот предмет: на поручень, на спинку стула, подлокотник кресла, крышку стола; далее инвалид сам определится, как этим воспользоваться: двигаться, используя поручень, присесть на стул, кресло.

10. Если инвалид по зрению с собакой-проводником, не стоит трогать и заигрывать с ней и отдавать команды собаке-проводнику (это может делать только хозяин собаки). При необходимости, можно предложить незрячему доводить его к организованному на объекте месту ожидания собаки-проводника.

11. При необходимости познакомить незрячего человека с документом, особенно требующим принятия решения и подписи, можно прочитать ему текст этого документа полностью, дословно, не сокращая, не пересказывая, а затем (при необходимости) указать пальцем место подписи.

12. Передавая незрячему человеку какие-либо документы (в том числе возвращая его личные документы), нужно озвучивать передаваемые документы последовательно и точно называя их закладывая в руку незрячему).

13. Беседуя с группой незрячих граждан, следует, обращаясь к кому-либо, называть его по имени или дотрагиваться к нему (чтобы он понял, что обращаются именно к нему).

14. Поскольку незрячий человек, как правило, способен осуществлять самообслуживание, то при оказании ему помощи важно сориентировать его в незнакомом месте – для выполнения самостоятельно привычных действий.

15. В любом случае, при возникновении проблемы в оказании помощи незрячему человеку, стоит спросить его о характере помощи и, не смущаясь, попросить подсказать, как ее лучше оказать, либо пригласить компетентного сотрудника для оказания такой помощи.

Оказание помощи с нарушениями слуха

1. При разговоре с не слышащим человеком важно поддерживать визуальный контакт – т.е. важно, чтобы не слышащий собеседник видел лицо и губы говорящего, которые должны быть достаточно освещены (для возможности читать с губ).

2. Начиная разговор (обращаясь к не слышащему человеку), можно привлечь его внимание, помахав ему рукой; допустимо также дотронуться до его плеча (при этом находиться в поле зрения этого человека, не со спины).

3. Общаясь с не слышащим человеком, читающим с губ, нужно обозначить тему (контекст), говорить в обычном темпе, лучше медленно, четко, короткими фразами, используя общепринятые, общепонятные жесты; желательно задавать вопросы, требующие коротких ответов или жестов.

4. Если при попытке читать с губ, не слышащий человек сообщает, что не понимает говорящего (помощника), следует повторить фразу более четко и, по возможности, короче

(перефразировать ее). Либо стоит предложить другой формат общения, например, написать или напечатать короткие фразы.

5. В случае, если у не слышащего человека недостаточно сформирована речь, можно использовать в общении зрительные образы: простые общепринятые жесты, пиктограммы, рисунки, задавать вопросы, требующие коротких ответов или жестов (например, кивка головой).